

## Instrukcja konfiguracji przeglądarki Internet Explorer aby móc uruchomić podgląd kamer monitoringu

Przy pierwszej próbie połączenia z danego komputera, przeglądarka będzie chciała pobrać i zainstalować formant ActiveX z rejestratora. Niestety w części rejestratorów formanty te nie są podpisane przez wydawcę, dlatego należy zmienić domyślne ustawienia zabezpieczeń. Dla Internet Explorer-a w wersji od wersji 11, należy:

- Adres IP, z którym chcemy się połączyć, dodać do strefy witryn zaufanych (Menu Narzędzia → Opcje Internetowe → Zabezpieczenia. Należy zaznaczyć „Zaufane witryny” i kliknąć przycisk „Witryny”. Następnie, konieczne jest odznaczenie opcji „Żądaj weryfikacji serwera...” i dodanie adresu).
- Sprawdzić ustawienia zabezpieczeń, dotyczących ActiveX dla tej strefy (Menu Narzędzia → Opcje Internetowe → Zabezpieczenia. Należy zaznaczyć „Zaufane witryny” i kliknąć przycisk „Poziom niestandardowy...” i ustawić odpowiednie opcje w sekcji „Formanty ActiveX i dodatki Plug-in” na „włącz” lub „monituj” (najczęściej problemy powoduje wyłączona opcja „Pobieranie niepodpisanych formantów ActiveX”).

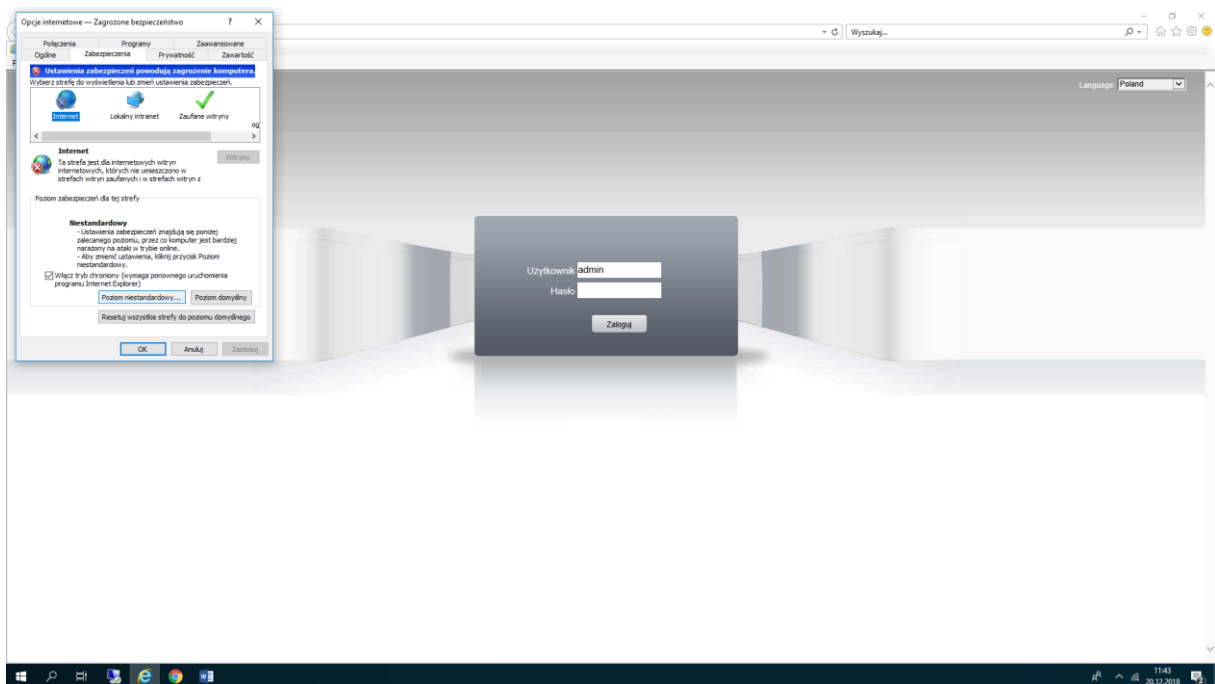
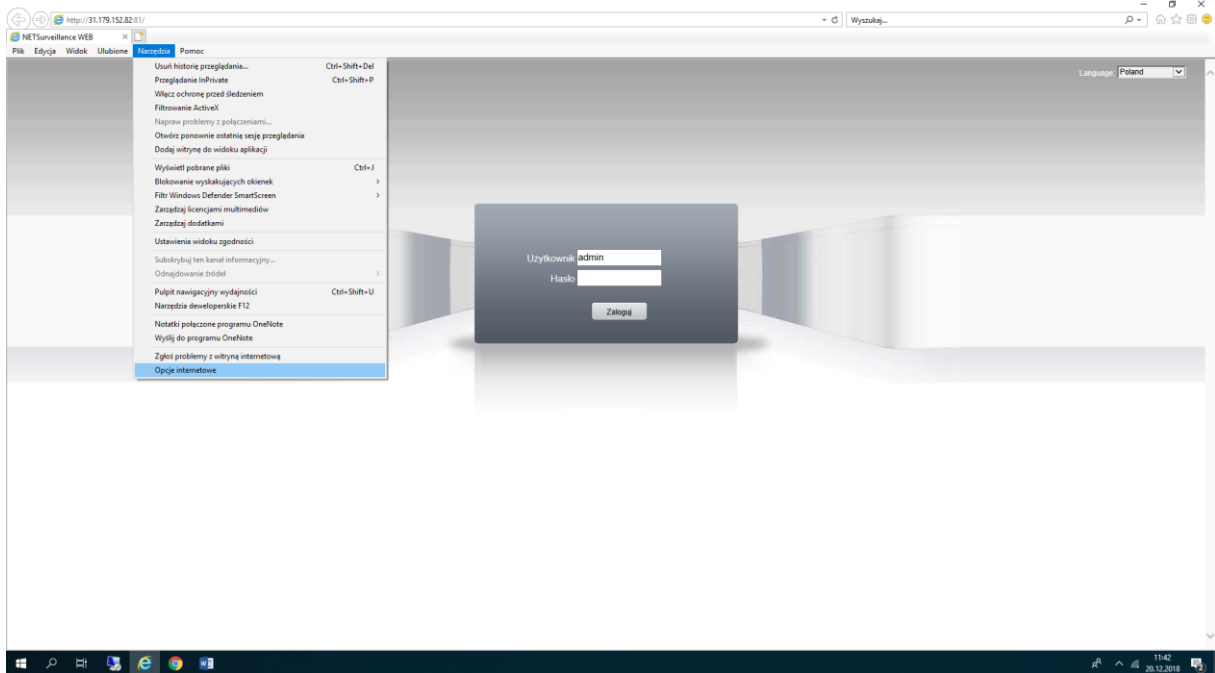


Po zapisaniu nowych ustawień, najlepiej jest ponownie uruchomić przeglądarkę, wpisać adres naszego rejestratora (koniecznie trzeba pamiętać o przedrostku „http://” na początku) i spróbować się zalogować. Jeśli pojawi się komunikat o próbie pobrania i zainstalowania formantu, należy kliknąć przycisk zezwalający na te czynności. Jeśli ActiveX zainstalował się poprawnie, ale strona wyświetla się nieprawidłowo, należy dodatkowo włączyć widok zgodności (symbol przedartej kartki obok paska adresu, ewentualnie menu Narzędzia – Ustawienia widoku zgodności i dodanie adresu na listę).

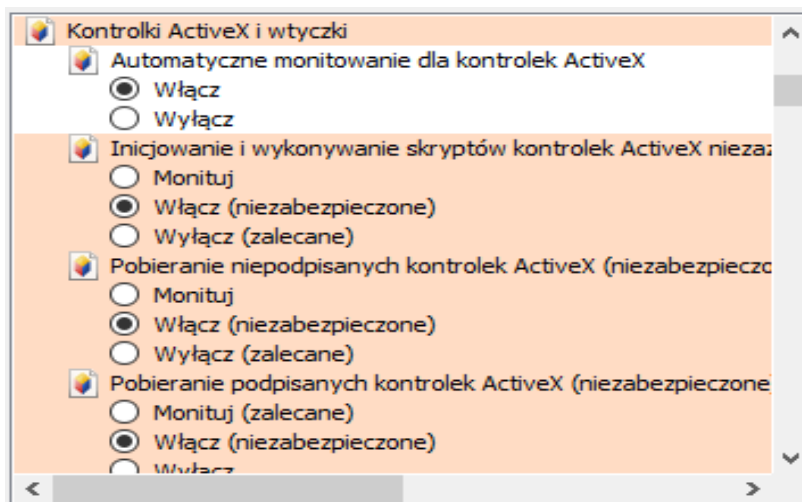


Jeśli wszystkie ustawienia zostały poprawnie wprowadzone do poszczególnych urządzeń, po zalogowaniu, w oknie przeglądarki powinniśmy ujrzeć obraz z kamer.

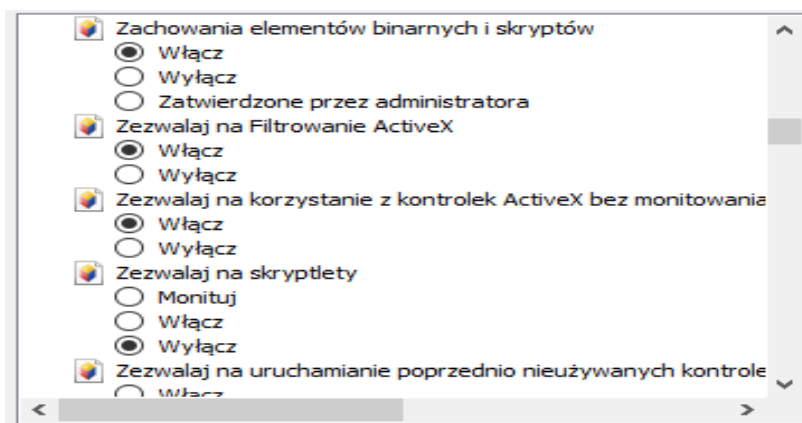
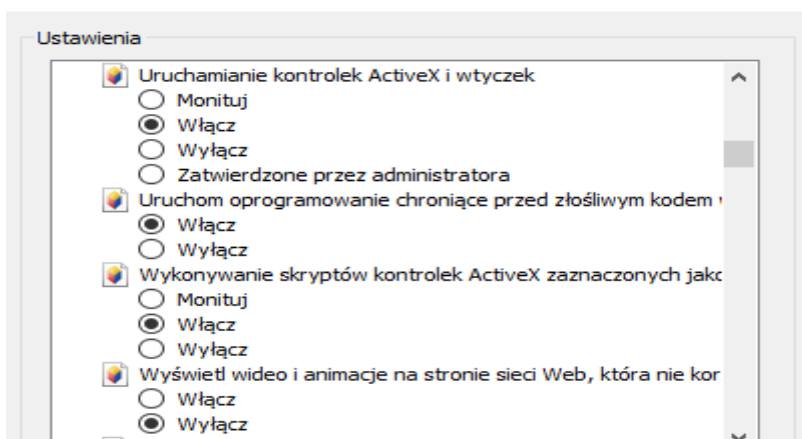
Jeśli po ponownym uruchomieniu przeglądarki nadal nie działa podgląd z kamer prosimy jeszcze sprawdzić czy nacie Państwo prawidłowo skonfigurowaną przeglądarkę:



Należy przejść do zakładki internet i uruchomić opcję poziom niestandardowy i odnaleźć opcję Kontrolki ActivX i wtyczki oraz ustawić zgodnie z obrazkami



Ustawienia zabezpieczeń — strefa Internet



Następnie przejść do opcji Zaufane witryny i później witryny z ograniczeniami i ustawić tak samo jak w opcji Internet jak na powyższych screenach.